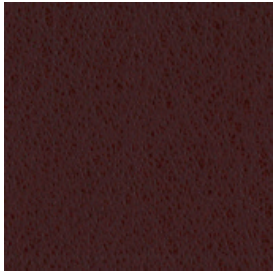


LEDER ALAMO - PREISGRUPPE VI (PG VI)



ALAMO - MUSKAT



ALAMO - SCHWARZ



ALAMO - TRÜFFEL



ALAMO - WENGE



ALAMO - ZIMT



ALAMO - CURRY

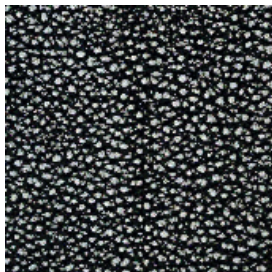
MATERIAL - BULLENLEDER

1,4 - 1,6 MILLIMETER, LICHTECHTHEIT 3

- NATURBELASSENES OFFENPORIGES LEDER MIT WACHSZURICHTUNG
- SÜDDEUTSCHE SCHWERE BULLENHÄUTE
- NATUR- UND WACHSTUMSMERKMALE SIND SICHTBAR
- IN GROSSEN FARBTRÖMMELN KPL. DURCHGEFÄRBT

DIE FARBEN DER ABBILDUNGEN KÖNNEN VON DEN ORIGINALFARBEN DER LEDER ABWEICHEN

LEDER COLONIAL - PREISGRUPPE VI (PG VI)



COLONIAL
SCHWARZ - WEISS



COLONIAL
ROT

MATERIAL - RINDSLEDER

1,4 - 1,6 MILLIMETER

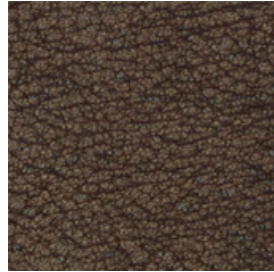
- OHNE DEN EINSATZ VON CHROM GEEBET
- DIE OBERFLÄCHE WIRD MIT PIGMENTEN BESTREUT UND GESCHLIFFEN
- DURCH DEN SCHLIFF ERHÄLT COLONIAL DEN CHARAKTER EINES NUBUKLEDER UND MUSS AUCH WIE EIN SOLCHES GEPFLEGT WERDEN.

DIE FARBEN DER ABBILDUNGEN KÖNNEN VON DEN ORIGINALFARBEN DER LEDER ABWEICHEN

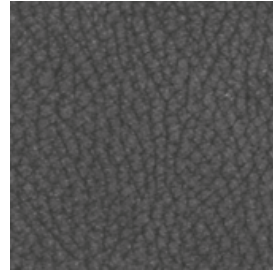
LEDER NUBUK - PREISGRUPPE VI (PG VI)



COGNAC



DUNKELBRAUN



GRAU

MATERIAL - NUBUKLEDER

- NUBUKLEDER MIT SCHÖNER VINTAGEOPTIK
- FLAUSCHIGES NUBUKLEDER MIT BEEINDRUCKENDER AUSSTRAHLUNG
- JEDE HAUT EIN UNIKAT

DIE FARBEN DER ABBILDUNGEN KÖNNEN VON DEN ORIGINALFARBEN DER LEDER ABWEICHEN